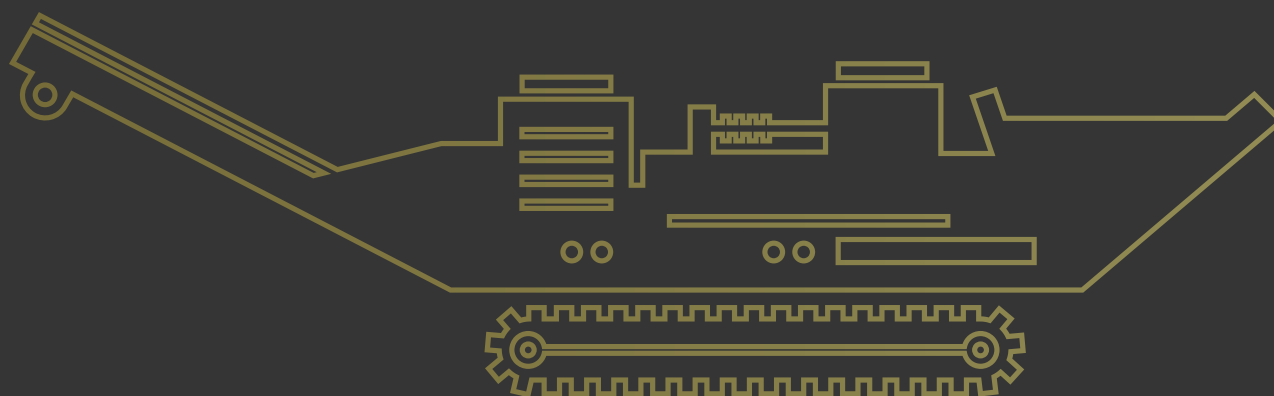




финансово-промышленная группа
КАРЬЕРНЫЕ[®]
МАШИНЫ

МОБИЛЬНОЕ ДРОБИЛЬНО-
СОРТИРОВОЧНОЕ ОБОРУДОВАНИЕ
каталог продукции





Полина Геннадьевна Пестрикова

Директор
ООО «Карьерные машины»



финансово-промышленная группа

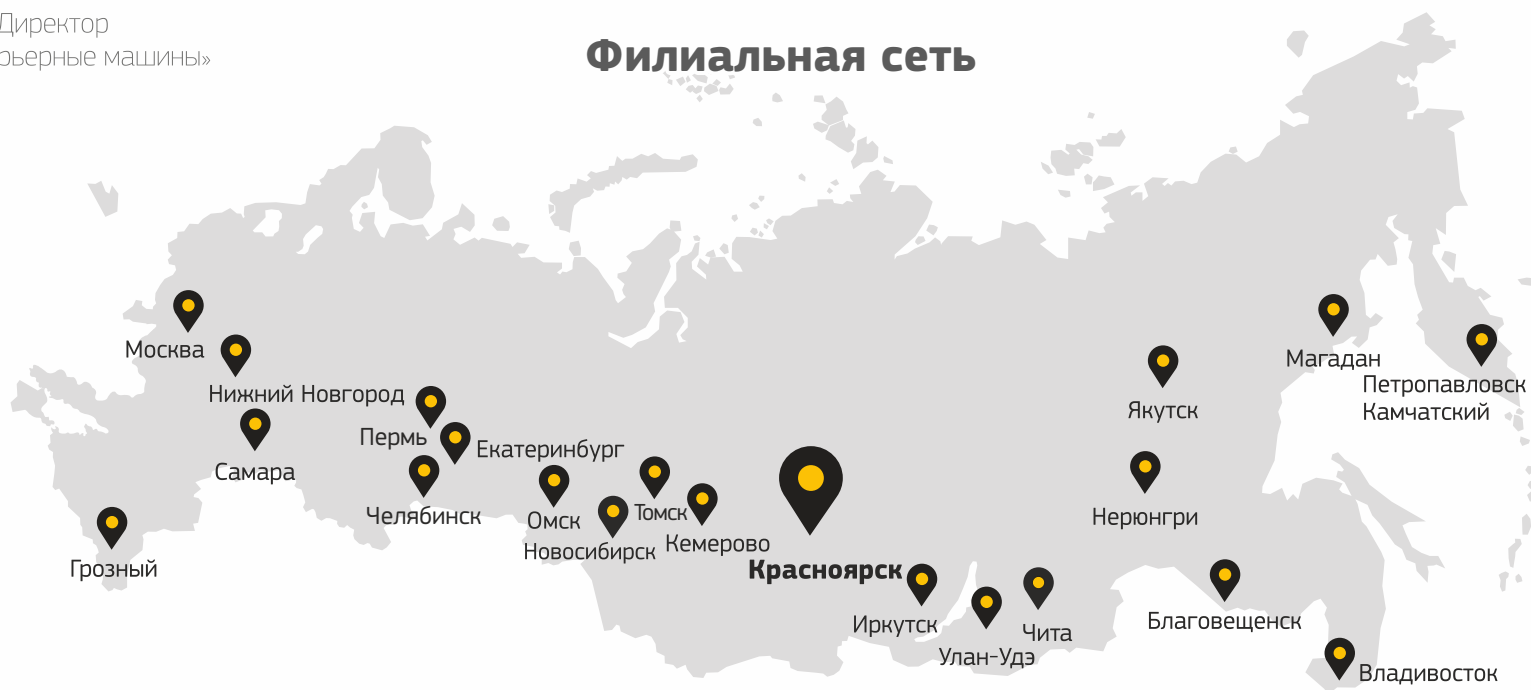
КАРЬЕРНЫЕ МАШИНЫ®

официальный дилер

Наши преимущества

- Безупречная репутация.
- Гарантия на приобретаемые запасные части.
- Наличие собственных сервисных центров для гарантийного и сервисного обслуживания.
- Квалифицированные специалисты, имеющие профильное образование.
- Возможность выезда мобильных сервисных бригад для проведения работ по гарантийному и послегарантийному обслуживанию на месте эксплуатации техники.
- Разветвленная филиальная сеть, позволяющая оказывать качественный клиентский сервис на территории России.
- Гибкая ценовая политика.

Филиальная сеть



СОДЕРЖАНИЕ

О Dingsheng® Engineering	04	Сортировочный комплекс общего назначения	
Щековой дробильный комплекс на гусеничном ходу J/X-Class	06	на колесном ходу DS Verren Individual	30
Щековой дробильный комплекс на колесном ходу J/R-Class	08	Пылеподавляющий комплекс на гусеничном ходу BY/X-Class	32
Роторный дробильный комплекс на гусеничном ходу AF/X-Class	10	Сепарационно-обогащительный комплекс на гусеничном ходу LF/X-Class	34
Роторный дробильный комплекс на колесном ходу AF/R-Class	12	Сепарационно-обогащительный комплекс на колесном ходу LF/R-Class	36
Конусный дробильно-сортировочный комплекс		Флотационно-сепарационный комплекс на гусеничном ходу SF/X-Class	38
на колесном ходу HPS/R-Class	14	Аэро-сепарационный комплекс на колесном ходу QF/R-Class	40
Роторный дробильно-сортировочный комплекс		Мультифункциональный комплекс на гусеничном ходу DB/X-Class	42
на колесном ходу RVS/R-Class	16	Шредерный комплекс на колесном ходу SL/R-Class	44
Роторный дробильно-сортировочный комплекс		Барабанно-сортировочная установка на гусеничном ходу GS/X-Class	46
на гусеничном ходу AFS/X-Class	18	Магнитно-сепарационная установка на гусеничном ходу MS/X-Class	48
Дробильно-сортировочный комплекс		Конвейерно-перегрузательная установка на гусеничном ходу ZY/X-Class	50
на колесном ходу LF/R-Class	20	Пресс-фильтрующая установка на колесном ходу CY/R-Class	51
Сортировочный комплекс на гусеничном ходу AS/X-Class	22	Гусеничные решения Ready-to-Go	54
Сортировочный комплекс на колесном ходу AS/R-Class	24	Колесные решения Ready-to-Go	56
Валково-сортировочный комплекс на колесном ходу SF/R-Class	26	Примеры работ	57
Дробильный комплекс общего назначения			
на колесном ходу DS Verren Individual	28		



О КОМПАНИИ

DS Verren® — отделение стационарного оборудования научно-производственной группы компаний государственного уровня Dingsheng® Engineering. В настоящее время научно-производственные базы компании расположены в Австрии и Китае.

Компания основана одним из первопроходцев изучения износостойких материалов в Китае — Хун Лубо. Его знания и исследования, позволили компании заслужить статус производителя самого надежного оборудования. Были получены множество сопутствующих наград на Государственном уровне.

В 2012 году для дальнейшего развития в других странах к компании присоединился основатель австрийских компаний The Standard® GmbH и RCT® GmbH — Stefan Hartl, была выполнена реорганизация и образован союз с компанией RCT®.

Dingsheng® Engineering назначена старшим членом «Китайской ассоциации по переработке твердых отходов», а также заместителем руководящей организации «Китайской организации по обработке минералов».

Dingsheng® Engineering — это небезразличность к своей профессиональной сфере. Компания активно сотрудничает как с косвенными партнерами, так и с государственными органами в сфере просветительской деятельности. Компания на постоянной основе выступает организатором общекитайского форума по переработке строительных отходов, и уже провела 1, 2, 3, 4 и 5 съезды, а также многие другие значимые события в профессиональной сфере Китая.

Непрерывное улучшение и развитие

Глобальная цель Dingsheng® Engineering — стать мировым производителем, выводящим свои новинки в другие страны и определяющим направление развития в отрасли.

С 2017 по 2020 год было проведено 9 циклов глобальных обновлений технической проектировки, что в конкретных цифрах — более 1380 отдельных улучшений.

DS Verren® — это обособленное подразделение Dingsheng®, специализирующееся на мобильных решениях для отрасли.

Теоретическая и материальная база

Сегодня производственная площадь насчитывает более 40 000 м². Основной фокус компании находится на постепенном развитии с упором на качественную сторону и расширении применяемых технологий.

Лидеры в износостойких материалах

Одно из ключевых направлений деятельности Dingsheng® Engineering, способствующее качеству ответвляющихся брендов Компании — это разработка и изучение износостойких материалов. У компании установлены постоянные партнерские отношения с институтом исследования износостойких материалов, регулярно проводятся совместные финансируемые проекты. Dingsheng® Engineering — одни из тех, кто принял участие в разработке невероятно значимых стандартов в индустрии: «Высокомарганцевая литейная сталь», «Аустенитовая марганцевая сталь» — а также тех, кто разработал новое поколение патентованных износостойких материалов деталей — DJINA®, SMZ®, Stardust®.

Системная разработка, комплексное оборудование

Для обеспечения не только настоящей необходимости, но и будущего развития, компания постоянно разрабатывает новые типы оборудования. На сегодняшний день DS Verren® включает в себя мобильные серии дробильного, предварительно-сортировочного, сортировочного, флотационного, сепарационного, вспомогательного, перерабатывающего оборудования, насчитывая около 35 серий. Это самый высокий показатель в отрасли Китая.

Международное сотрудничество

Благодаря неоднократным поставкам оборудования в страны Европейского Союза, в 2016-2020 годах нами было образовано стратегическое партнерство с австрийской компанией RCT® GmbH. Это направление сотрудничества позволило вывести мобильное оборудование на качественно передовой уровень, выделив его в отдельное подразделение — DS Verren®.





Щековой дробильный комплекс на гусеничном ходу J/X-Class

В комплексе первичного дробления J/X-Class используются австрийские технологии партнера Компании — RCT® GmbH. Благодаря применению технологии QuickShift становится возможным произвольная смена источника питания и безграничное передвижение по производственной зоне. Свое применение J/X-Class находит во всех сферах: строительной, горнодобывающей, cementoизготовительной.

Параметр	Ед. изм.	J/X - Class 270	J/X - Class 380
Максимальный размер питания	[мм]	≤ 500	≤ 600
Производительность	[т/ч]	100-200	200-300
Мощность установки	[кВт]	94.3	182.4
Мощность двигателя	[кВт]	75	90
Внеш. рабочие размеры	[мм]	15200 x 6600 x 4400	17400 x 6950 x 4975
Внеш. транспортные размеры	[мм]	15300 x 3930 x 2970	17500 x 4250 x 2970





Щековой дробильный комплекс на колесном ходу J/R-Class

В J/R-Class за основу берется использование дробилки европейского типа JC Series, где оптимизация технической стороны позволяет достичь многих технологических преимуществ, а также повысить кубовидность и производительность. Эта модель является частым выбором компаний, работающих в сфере общей переработки, минеральной добычи, переработки строительных материалов.

Колесный ход J/R-Class позволяет получить очевидные преимущества перед моделью на гусеничном ходу: экономичность, надежность и отсутствие практической необходимости обслуживания шасси.

Параметр	Ед. изм.	J/R -Class 270	J/R -Class WJ380
Максимальный размер питания	[мм]	≤ 500	≤ 600
Производительность	[т/ч]	100-200	200-300
Мощность установки	[кВт]	94.3	182.4
Мощность генератора	[кВт]	150	300
Внеш. рабочие размеры	[мм]	17200 x 4250 x 4400	19400 x 4550 x 4975
Внеш. транспортные размеры	[мм]	17200 x 2500 x 4000	17200 x 2800 x 4400





Роторный дробильный комплекс на гусеничном ходу AF/X-Class

В комплексе роторного дробления AF/X-Class используются австрийские технологии партнера Компании — RCT® GmbH. Благодаря применению технологии QuickShift становится возможной произвольная смена источника питания и неограниченное передвижение по производственной зоне. Свое применение AF/X-Class находит во всех традиционных сферах: строительной, горнодобывающей, цементноизготовительной и прочих.

Параметр	Ед. изм.	AF/X - Class 270	AF/X - Class 340	AF/X - Class 380	AF/X - Class 430
Максимальный размер питания	[мм]	≤ 400	≤ 500	≤ 600	≤ 600
Производительность	[т/ч]	100-200	150-250	200-300	300-400
Мощность установки	[кВт]	237.4	287.4	330.9	365.1
Мощность двигателя	[кВт]	75	75	90	110
Внеш. рабочие размеры	[мм]	14550 x 5950 x 4550			
Внеш. транспортные размеры	[мм]	12600 x 3300 x 3100	14550 x 3300 x 3200		





Роторный дробильный комплекс на колесном ходу AF/R-Class

AF/R-Class — это модель, наиболее часто используемая в тех ситуациях, когда необходим передвижной комплекс третичного дробления, в котором желательно отсутствие самоходного шасси в силу экономических, производственных или других причин. Используется технология QuickShift, позволяющая осуществить быструю смену источника энергии.

Широко используется как в области переработки, так и в области горнодобывающей промышленности, строительной.

Является экономичным решением для решения проблемы перемещения операций с одной площадки на другую.

Параметр	Ед. изм.	AF/R - Class270	AF/R - Class340	AF/R - Class380	AF/R - Class430
Максимальный размер питания	[мм]	≤ 400	≤ 500	≤ 600	≤ 600
Производительность	[т/ч]	100-200	150-250	200-300	300-400
Мощность установки	[кВт]	237.4	287.4	330.9	365.1
Мощность генератора	[кВт]	300	350	400	450
Внеш. рабочие размеры	[мм]	14550 x 5950 x 4550			
Внеш. транспортные размеры	[мм]	12600 x 3300 x 3100		14550 x 3300 x 3200	





Конусный дробильно-сортировочный комплекс на колесном ходу HPS/R-Class

HPS/R-Class — это комплекс, составленный из конусной дробилки и вибрационного грохота. Благодаря применению одновременно двух модулей, HPS/R-Class позволяет значительно экономнее использовать место на рабочей местности, а также повышать эффективность производственного процесса.

Является отличным выбором как для горнодобывающих компаний, так и компаний, специализирующихся на переработке строительных материалов.

Параметр	Ед. изм.	HPS/R -Class 200	HPS/R -Class 300
Максимальный размер питания	[мм]	≤ 150	≤ 200
Производительность	[т/ч]	100-200	200-400
Мощность установки	[кВт]	238	315
Мощность генератора	[кВт]	300	400
Внеш. рабочие размеры	[мм]	16000 x 10500 x 7200	18330 x 10400 x 7200
Внеш. транспортные размеры	[мм]	16000 x 3100 x 4000	18400 x 3200 x 4000





Роторный дробильно-сортировочный комплекс на колесном ходу RVS/R-Class

RVS/R-Class — комплекс, предназначенный для тех, кто ищет для себя новые решения, позволяющие снизить стоимость производства пескообразного материала, повышая скорость развития компании. Подходит как при работе с рудными, горными материалами, так и при работе со строительными твердыми отходами.

Яркое отличие RVS/R-Class — использование собственно разработанного колесного шасси, которое открывает новые возможности для повышения мобильности работы, сохраняя по-настоящему разумную стоимость.



Параметр	Ед. изм.	RVS/R -Class 50	RVS/R -Class 100
Максимальный размер питания	[мм]	≤ 56-70	≤ 80-100
Производительность	[т/ч]	30-90	100-400
Мощность установки	[кВт]	204.7	477.5
Мощность генератора	[кВт]	300	600
Внеш. рабочие размеры	[мм]	16000 x 10500 x 7200	18330 x 10400 x 7200
Внеш. транспортные размеры	[мм]	16000 x 3100 x 4000	18400 x 3200 x 4000





Роторный дробильно-сортировочный комплекс на гусеничном ходу AFS/X-Class

Комплекс на гусеничном ходу AFS/X-Class — одно из самых популярных сегодня решений, предлагаемых Dingsheng® Engineering. Установка позволяет не только выполнять сортировку материала по полученным фракциям, но и осуществляет дробление с помощью устанавливаемой дробилки горизонтально-роторного типа.

Роторный тип дробилки позволяет расширить количество возможных типов питания, включая в себя даже самые твердые материалы со всевозможными включениями. Гусеничное шасси позволяет установке дарить возможность автономного перемещения даже по труднопроходимой местности.

Параметр	Ед. изм.	AFS/X -Class 270	AFS/X -Class 380
Максимальный размер питания	[мм]	≤ 400	≤ 500
Производительность	[т/ч]	100-200	200-300
Мощность установки	[кВт]	281	365
Мощность двигателя хода	[кВт]	75	90
Внеш. рабочие размеры	[мм]	15400 x 10400 x 7200	18330 x 10400 x 7200
Внеш. транспортные размеры	[мм]	15600 x 3300 x 4000	18400 x 3400 x 4000





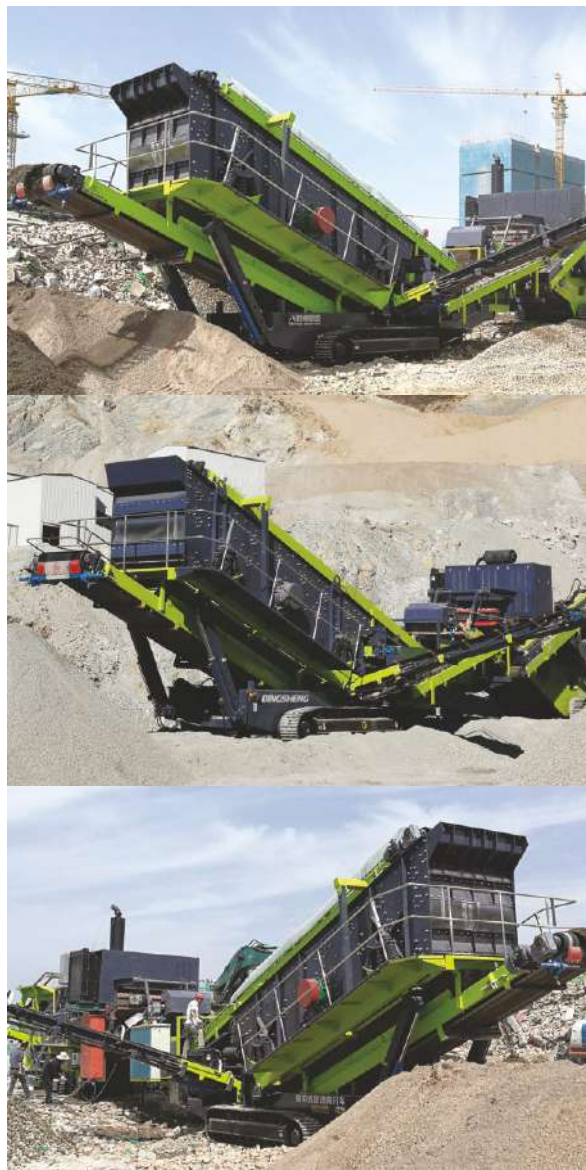
Дробильно-сортировочный комплекс на колесном ходу LF/R-Class

Комплекс DS Verren® LF/R-Class объединяет в себе как сортировочные, так и дробильные операции, позволяя достичь максимального рационального использования всех ресурсов.

Установки LF/R-Class созданы для тех, у кого собственное преимущество всегда является приоритетом. Невероятная прочность металлоконструкций, проходящих обязательный предварительный контроль качества на заключительном этапе производства, а также современный внешний вид и технологии делают установки DS Verren® LF/R-Class очевидным выбором, обеспечивая применимость в строительной, металлургической, горнодобывающей или дорожно-строительной отрасли.

Параметр	Ед. изм.	LF/R - Class 270	LF/R - Class 340	LF/R - Class 380	LF/R - Class 430
Максимальный размер питания	[мм]	≤ 400	≤ 500	≤ 600	≤ 600
Производительность	[т/ч]	100-200	150-250	200-300	300-400
Мощность установки	[кВт]	255.5	314.1	360.7	395.7
Мощность генератора	[кВт]	350	400	450	500
Внеш. рабочие размеры	[мм]	19800 x 12000 x 5050	19800 x 12000 x 5050	19800 x 14000 x 6400	19800 x 14000 x 6400
Внеш. транспортные размеры	[мм]	19500 x 3000 x 3800	19500 x 3200 x 3800	19500 x 3200 x 4200	19500 x 3200 x 4200





Сортировочный комплекс на гусеничном ходу AS/X-Class

Комплекс AS/X-Class — это решение часто встречающейся ситуации, когда в собственный производственный цикл необходимо встроить высокоэффективную сортировочную / обогатительную стадию.

Благодаря наследию австрийских технологий и их развития китайской производственной и научно-исследовательской базой, шасси AS/X-Class позволяет не беспокоиться о транспортировке по производственной зоне. Гусеничный ход дает возможность добиться максимальной мобильности при работе и снизить затраты по сравнению с традиционными стационарными решениями.

Все особенности AS/X-Class делают эти установки популярными среди тех, кто занимается утилизацией и переработкой строительных отходов, обработкой минералов, созданием вспомогательных смесей.

Параметр	Ед. изм.	AS/X -Class 270	AS/X -Class 340	AS/X -Class 380	AS/X -Class 430
Максимальный размер питания	[мм]	≤ 70	≤ 70	≤ 70	≤ 70
Производительность	[т/ч]	200	250	300	400
Мощность установки	[кВт]	44.7	52.2	77.5	77.5
Мощность двигателя хода	[кВт]	75	75	75	90
Внеш. рабочие размеры	[мм]	18300 x 10800 x 5700		18300 x 12800 x 5900	
Внеш. транспортные размеры	[мм]	16300 x 2820 x 4200	16300 x 3020 x 4200	16300 x 3220 x 4200	





Сортировочный комплекс на колесном ходу AS/R-Class

AS/R-Class позволяет открыть для себя иной подход к сортировочно-обогащительным работам. Использование высокопроизводительного грохота, дополненного австрийскими решениями и рамы из высокопрочной стали открыли для Dingsheng® Engineering решение, которое пользуется невероятным спросом в тех районах, где оборудование используется на полную мощность короткими периодами, регулярно обновляясь.

Условия работы в таких регионах задают свои правила, и делают покупку более совершенных гусеничных самоходных установок невыгодной. В таком случае сокращение затрат на производство и замена более затратного гусеничного шасси на колесное становится наиболее подходящим решением. Частым спросом такие установки пользуются в сфере переработки строительных отходов, добычи и обогащения минералов, а также сфере производства различных смесей.

Параметр	Ед. изм.	AS/R -Class			
		270	340	380	430
Максимальный размер питания	[мм]	≤ 70	≤ 70	≤ 70	≤ 70
Производительность	[т/ч]	200	250	300	400
Мощность установки	[кВт]	44.7	52.2	77.5	77.5
Внеш. рабочие размеры	[мм]	18300 x 10800 x 5700		18300 x 12800 x 5900	
Внеш. транспортные размеры	[мм]	16300 x 2820 x 4200	16300 x 3020 x 4200	16300 x 3220 x 4200	





Валково-сортировочный комплекс на колесном ходу SF/R-Class

SF/R-Class — это установка DS Verren® со специально разработанной системой валкового грохочения. Такая система нужна для разрешения проблем тех, кто столкнулся с трудностями обработки чересчур загрязненного исходного материала.

Обычно такой комплекс устанавливается в качестве предварительной стадии для отсева вязкой загрязняющей составляющей, и дальнейшего отбора непосредственно цельных кусков материала.

Стандартное исполнение подобной установки — два уровня валцов с разным промежуточным расстоянием. Так происходит сортировка по трем видам: первый — любой вязкий материал, второй — цельные малые куски материала, третий — большие по размеру куски. Стандартное исполнение может меняться по производственной необходимости клиента.

Параметр	Ед. изм.	SF/R -Class 1616	SF/R -Class 1620
Рекомендуемые материалы для применения		Глина, руда с включениями глины, загрязненный щебень, строительный материал и проч.	Глина, руда с включениями глины, загрязненный щебень, строительный материал и проч.
Производительность	[т/ч]	200-400	400-600
Макс. питание	[мм]	500	500
Фракционность отсева	[мм]	≤ 40, ≤ 70, >70 (возможны другие показатели)	≤ 40, ≤ 70, >70 (возможны другие показатели)
Влажность материала	[%]	≤ 20	≤ 20
Мощность установки	[кВт]	85.5	123
Привод		Мотор - редуктор	Мотор - редуктор
Масса	[т]	51	65





Дробильный комплекс общего назначения на колесном ходу DS Verren Individual

DS Verren® Individual — решение для тех, кто хочет испытать свое сочетание для уже определенных задач. Благодаря накопленному опыту Dingsheng Engineering, на колесное шасси могут устанавливаться именно те сочетания оборудования, которые нужны именно Вам. DS Verren® Individual — лично Ваше оборудование.

Параметр	Стандарт	Опционально
Питатель	Прямой пуск	Частотный пуск
Роторная дробилка	Плавный пуск	Смарт - управление
Гл. конвейер сброса	В1200 x 9м	Усиленный, антиразрывной
Шины	Переработанные	Полностью новые
Рама	Балочный тип	Литая
Покрытие	Простой тип	Профессиональный
Мотор - редуктор	Wuxing / Shandong	Yineng / Guomao
Система управления	Кнопочное	Сенсорный PLC дисплей
Мощность установки [кВт]	268.5[кВт]	
Производительность [т/ч]	150-350	





Сортировочный комплекс общего назначения на колесном ходу DS Verren Individual

DS Verren® Individual — решение для тех, кто хочет испытать свое сочетание для уже определенных задач. Благодаря накопленному опыту Dingsheng Engineering, на колесное шасси могут устанавливаться именно те сочетания оборудования, которые нужны именно Вам. DS Verren® Individual — лично Ваше оборудование.

Параметр	Стандарт	Опционально
Главный конвейер питания	B1200 x 11m	B1200 x 11m
Грохот	Прямой пуск	Конвейер возврата B650 x 2.3+5.8+10.2m
Гл. конвейер продуктов	B1200 x 8m	Гидравлический привод сворачивания
Боковой конвейер	B650 x 7m (x2)	Гидравлический привод сворачивания
Шины	Переработанные	Полностью новые
Рама	Балочный тип	Литая
Покрытие	Простой тип	Профессиональный
Мотор - редуктор	Wuxing / Shandong	Yineng / Guomao
Система управления	Стандарт	Smart
Мощность установки [кВт]	73.5[кВт]	
Производительность [т/ч]	150-400	





Пылеподавляющий комплекс на гусеничном ходу BY/X-Class

BY/X-Class — оборудование, позволяющее контролировать показатели пыли в допустимых нормах во избежание загрязнения и последующего ускоренного износа всего установленного оборудования. Помимо этого, такое оборудование устанавливается в местах повышенной опасности и внимания, требующих подобных мер по своевременному очищению от пыли.

Параметр	Ед. изм.	BY/X - Class 270
Объем воды	[т]	3
Потребление воды	[т/ч]	3
Мощность установки	[кВт]	30
Внеш. размеры	[мм]	6650 x 3100 x 3000





Сепарационно-обогащительный комплекс на гусеничном ходу LF/X-Class

Основная задача комплекса на гусеничном ходу LF/X-Class — очищение исходного материала от легких загрязняющих материалов и его обогащение. С помощью двух типов — как пневматического, так и гидравлического — происходит обогащение эффективностью до 95 %. Таким образом, повышается качество конечного материала и стоимость его продажи.

Основная сфера применения — материалы с больше-средним содержанием древесных частей, пластика, тканей и прочего. Используется после стадии дробления для повышения качества продуктов.

Гусеничный ход повышает мобильность даже в самых суровых условиях, делая возможным комфортную работу при любых ландшафтных условиях производственного района при углах наклона до 25-30%.

Параметр	Ед. изм.	LF/X - Class 250
Эффективный размер питания	[мм]	≤ 60
Производительность	[т/ч]	100-200
Мощность установки	[кВт]	39
Внеш. размеры	[мм]	14500 x 6770 x 3250





Сепарационно-обогащительный комплекс на колесном ходу LF/R-Class

Основная задача комплекса LF/R-Class на колесном ходу — очистка исходного материала от легких загрязняющих материалов и его обогащение. С помощью двух типов — как пневматического, так и гидравлического — происходит обогащение эффективностью до 95 %. Таким образом, повышается качество конечного материала и стоимость его продажи.

Основная сфера применения — материалы с больше-средним содержанием древесных частей, пластика, тканей и прочего. Используется после стадии дробления для повышения качества продуктов.

Колесный ход делает возможным комфортную работу в случае необходимости обеспечения определенной мобильности установки с сохранением умеренных издержек при производстве.



Параметр	Ед. изм.	LF/R - Class 250
Эффективный размер питания	[мм]	≤ 60
Производительность	[т/ч]	100-200
Модель сепаратора		QZF926
Модель флотационной машины		MBF80
Масса	[т]	12.6
Мощность установки	[кВт]	26
Внеш. размеры	[мм]	9872 x 7977 x 4159





Флотационно-сепарационный комплекс на гусеничном ходу SF/X-Class

Комплекс SF/X-Class используется для сепарации легких посторонних материалов и обогащения основного материала. Сепарация осуществляется на основе свойств процесса флотации в водном растворе. С помощью повторного использования водного раствора достигается экономичность и экологичность установки. Эффективность сепарации достигает уровня выше 95%.

Благодаря гусеничному ходу установка может работать в условиях неподготовленного фундамента.



Параметр	Ед. изм.	SF/X - Class 200
Эффективный размер питания	[мм]	≤ 60
Производительность	[т/ч]	100-200
Объем ванны	[м ³]	3.6
Мощность установки	[кВт]	39
Внеш. размеры	[мм]	14500 x 6770 x 3250





Аэро-сепарационный комплекс на колесном ходу QF/R-Class

Установка QF/R-Class осуществляет очистку от материалов, свойства которых позволяют осуществлять очистку воздухом под давлением. Благодаря использованию рециркуляции воздуха, снижается выделение пыли и повышается эффективность работы. Очистка за один цикл может показать более 90 %. Проектировка EnergyPure позволяет обеспечить до 99% эффективности в использовании энергии и, соответственно, очистке материала.

Параметр	Ед. изм.	QF/R -Class 250	QF/R -Class 300
Модель продувочного агрегата	[кВт]	9-26-№4.5А -7.5	9-26-№4.5А -11kw
Мощность установки	[кВт]	7.5×2	11×2
Скорость вращения	[об/мин]	2900	2900
Давление воздуха	[Па]	3130-3685	4545
Производительность	[м³/ч]	4910-4776	4237





Мультифункциональный комплекс на гусеничном ходу DB/X-Class

Многофункциональная установка DB/X-Class может осуществлять пылеподавление в точке / на линии / в определенной плоскости, на ней возможно проведение осмотра территории, обслуживания и прочих сопутствующих операций.

Параметр	Ед. изм.	DB/X - Class 250
Горизонтальная дальность распыления	[м]	20-30
Угол наклона распыления	[°]	0-40
Мощность привода	[кВт]	22
Мощность генератора	[кВт]	37
Модель электросварочного аппарата		ZX7-250
Внеш. размеры	[мм]	3400 x 2000 x 3400





Шредерный комплекс на колесном ходу SL/R-Class

Установка SL/R-Class используется в качестве предварительной стадии измельчения мусора, кусков бетона и прочих отходов материалов. Широкий диапазон питания и умеренное измельчение позволяют с уверенностью говорить о большой производительности; благодаря своей проектировке установка не забивается, обеспечивая непрерывную работу всего комплекса.

Если Ваше производство требует повышенного внимания при обработке — возможна опциональная установка железотделителя. Такое решение позволит не только обезопасить оборудование, но и избавиться от механических проверок материала, ускоряя производственный процесс.

Параметр	Ед. изм.	Модель	Мощность [кВт]
Объем бункера	[м³]	4.5	/
Питатель		ZSW200	11
Двухвалковый шредер		SL618	2X75
Боковой конвейер		B500 × 6M	3
Гл. конвейер сброса		B1000 × 12.5M	7.5
Железотделитель		RCYQ -10	3
Шкаф управления		Плавный пуск	/





Барабанно-сортировочная установка на гусеничном ходу GS/X-Class

GS/X-Class — частый выбор всех, кому необходимо выполнять не только прямую сортировку материала, но и отделение основной его части от вязкой. Благодаря системе барабанного отсева, установка отличается большой производительностью и возможностью самоочистки — без риска неожиданного простоя.



Параметр	Ед. изм.	GS/X -Class 200	GS/X -Class 300
Макс. размер питания	[мм]	150	150
Производительность	[т/ч]	100-300	200-400
Мощность установки	[кВт]	45	63
Мощность двигателя хода	[кВт]	75	90
Внеш. рабочие размеры	[мм]	15500 x 10500 x 3800	15500 x 11500 x 4200
Внеш. транспортные размеры	[мм]	15500 x 2600 x 3800	1550 x 2900 x 4200





Магнитно-сепарационная установка на гусеничном ходу MS/X-Class

MS/X-Class — установка, предназначенная для магнитной сепарации и обогащения материала. Данный тип оборудования становится прекрасным решением именно в случаях, когда необходима большая производительность комплекса, в котором недопустимы промедления из-за лишних остановок на очистку потока от вкраплений железосодержащих примесей.

Оборудование комплектуется высокоэффективными магнитными отделителями, которые подобраны специалистами Dingsheng® Engineering таким образом, чтобы обеспечить максимальный процент удаления железа, а также минимально возможный износ.

MS/X-Class — верный выбор тех, кто находится в погоне за повышением эффективности и автоматизации собственных производственных процессов.

Параметр	Ед. изм.	MS/X -Class 01
Макс. размер питания	[мм]	≤ 10
Производительность	[т/ч]	45
Мощность установки	[кВт]	136.5
Мощность двигателя хода	[кВт]	90
Внеш. рабочие размеры	[мм]	14600 x 11800 x 4400
Внеш. транспортные размеры	[мм]	16200 x 3250 x 3600





Конвейерно-перегрузочная установка на гусеничном ходу ZY/X-Class

ZY/X-Class находит свое применение в процессах складирования и мобильной транспортировки материалов.

Данная модель разрабатывалась для упрощенного встраивания в любые производственные линии. Для этого здесь предусмотрены гидроцилиндры изменения уровня, а также возможно опциональное изменение отдельных показателей.

Параметр	Ед. изм.	ZY/X - Class 01
Объем бункера	[м ³]	8.2
Модель и мощность главного конвейера	[кВт]	B1200 x 8м/ 7.5 кВт
Мощность установки	[кВт]	30
Мощность двигателя хода	[кВт]	22
Внеш. рабочие размеры	[мм]	15490 x 5950 x 4550
Внеш. транспортные размеры	[мм]	14500 x 3300 x 3200

Пресс-фильтрующая установка на колесном ходу CY/R-Class

CY/R-Class — установка, включающая в себя пресс-фильтр, насос подачи материала, смешивающий механизм, компрессор, конвейер, трубопровод, электросистему, комнату защиты от внешних воздействий, подъемное оборудование и другое необходимое оборудование.

Для тех, кто не привык зависеть от чего-либо, возможна установка дизельного генератора.

Основные особенности CY/R-Class:

- Упрощенный ввод в эксплуатацию: все необходимые надстройки уже сделаны за Вас;
- Сокращение затрат на этапе до ввода оборудования в эксплуатацию;
- Множество параметров, которые возможно изменить под конкретную необходимость;
- Работа комплекса может поддерживаться полностью автоматически.



DS Point 1: низкая влажность кека

При условиях отсутствия добавления известняка, степень снижения влажности опускается ниже 60%. Применение улучшенных технологий улучшило эффект оборудования в 2 раза выше стандарта.

DS Point 2: большой скачок в производительности

В фильтре применяется технология Supira Press. На подаче материала используется гидравлический плунжерный насос, давление которого достигает 2 МПа. После закачки материала используется гидроцилиндр, который оказывает давление с силой 60~110 кг/см². В сравнении с обычными мембранными фильтрами достигается повышение давления в 7-11 раз. Благодаря эффекту Supira Press время работы прессы сокращается в 3-5 раз.

DS Point 3: низкие издержки

Невероятная экономичность достигается благодаря усиленному типу прессования Supira Press, позволяющему облегчить сопротивление и ускорить рабочий цикл, уменьшая количество добавок. Более того, меньше становятся затраты на квалифицированных специалистов. Общие издержки меньше обычных в 2 раза.

DS Point 4: высокий уровень автоматизации

Благодаря встроенной системе контроля, оборудование легко встраивается в уже существующие линии. Питание, сжатие, сброс, очистка — каждый этап происходит автоматически. Пневмоочистка фильтрующего элемента позволяет как экономить времязатраты, так и избежать человеческой работы.

DS Point 5: фильтрующие плиты повышенной прочности

Оборудование изготавливается из высокопрочной низколегированной стали, способной выдерживать нагрузки более 1000т. Фильтрующие плиты способны обеспечить давление более 100 кг/см². Срок службы плит — более 10 лет.

DS Point 6: различные формы исполнения

Фильтры могут устанавливаться как на шасси, так и без него.





Решения на гусеничном ходу Ready-to-Go

Если Вы из тех, кто не привык тратить время на долгие размышления и обдумывание деталей — оборудование DS Verren® поможет в удовлетворении любых потребностей. Нужно всего лишь предоставить базовые потребности, и мы все сделаем за Вас.

- Наличие основных производственных схем, накопленных на пути развития всей группы компаний Dingsheng® Engineering. Мобильное шасси позволяет не быть привязанным к наличию каких-либо особых условий;
- Забудьте про компромиссы: благодаря компактному расположению, на территории всегда будет достаточно места для других производственных элементов;
- Сократите ненужные затраты на подготовку территории и транспортировку: все необходимые операции могут быть совмещены в одном шасси.

Материал	Ед. изм.	Строит. отходы, минералы, смеси	Строит. отходы, минералы, смеси	Строит. отходы, минералы, смеси
Производительность	[т/ч]	200-250	250-300	300-350
Эффективный размер питания	[мм]	≤ 685	≤ 750	≤ 850
Продукт	[мм]	Изменяемый	Изменяемый	Изменяемый
Влажность продукта	[%]	≤ 5%	≤ 5%	≤ 5%
Этап дробления		AF/X-Class 340	AF/X-Class 380	AF/X-Class 430
Этап сортировки		AS/X-Class 340	AS/X-Class 380	AS/X-Class 430
Этап обогащения		LF/X Class 250	LF/X Class 250	LF/X Class 250
Модуль пылеподавления		BY/X Class 250	BY/X Class 250	BY/X Class 250
Система управления		DS-Cloud	DS-Cloud	DS-Cloud
Общая мощность		700 kw	770 kw	870 kw



Решения на колесном ходу Ready-to-Go

Если Вы из тех, кто не привык тратить время на долгие размышления и обдумывание деталей — оборудование DS Verren® поможет в удовлетворении любых потребностей. Нужно всего лишь предоставить базовые потребности, и мы все сделаем за Вас.

- Наличие основных производственных схем, накопленных на пути развития всей группы компаний Dingsheng® Engineering. Мобильное шасси позволяет не быть привязанным к наличию каких-либо особых условий;
- Забудьте про компромиссы: благодаря компактному расположению, на территории всегда будет достаточно места для других производственных элементов;
- Сократите ненужные затраты на подготовку территории и транспортировку: все необходимые операции могут быть совмещены в одном шасси.

Материал	Ед. изм.	Строит. отходы, минералы, смеси	Строит. отходы, минералы, смеси	Строит. отходы, минералы, смеси
Производительность	[т/ч]	200-250	250-300	300-350
Эффективный размер питания	[мм]	≤ 685	≤ 750	≤ 850
Продукт	[мм]	Изменяемый	Изменяемый	Изменяемый
Влажность продукта	[%]	≤ 5%	≤ 5%	≤ 5%
Этап дробления		AF/R-Class 380	AF/R-Class 430	AF/R-Class 540
Этап сортировки		AS/R-Class 380	AS/R-Class 430	AS/R-Class 540
Этап обогащения		LF/R-Class 250	LF/R-Class 250	LF/R-Class 250
Модуль пылеподавления		BY-Class 250	BY-Class 250	BY-Class 250
Система управления		DS-Cloud	DS-Cloud	DS-Cloud
Общая мощность		700 kw	770 kw	870 kw

Провинция Шаньдун, г. Цюйфу
Линия производства
пескообразных материалов



Провинция Хэбей, г. Хуай Лай
Линия производства
пескообразных материалов



Провинция Шэньси, г. Сиань
Линия переработки
строительных материалов



Провинция Хунань, г. Чанша
Линия переработки
строительных материалов



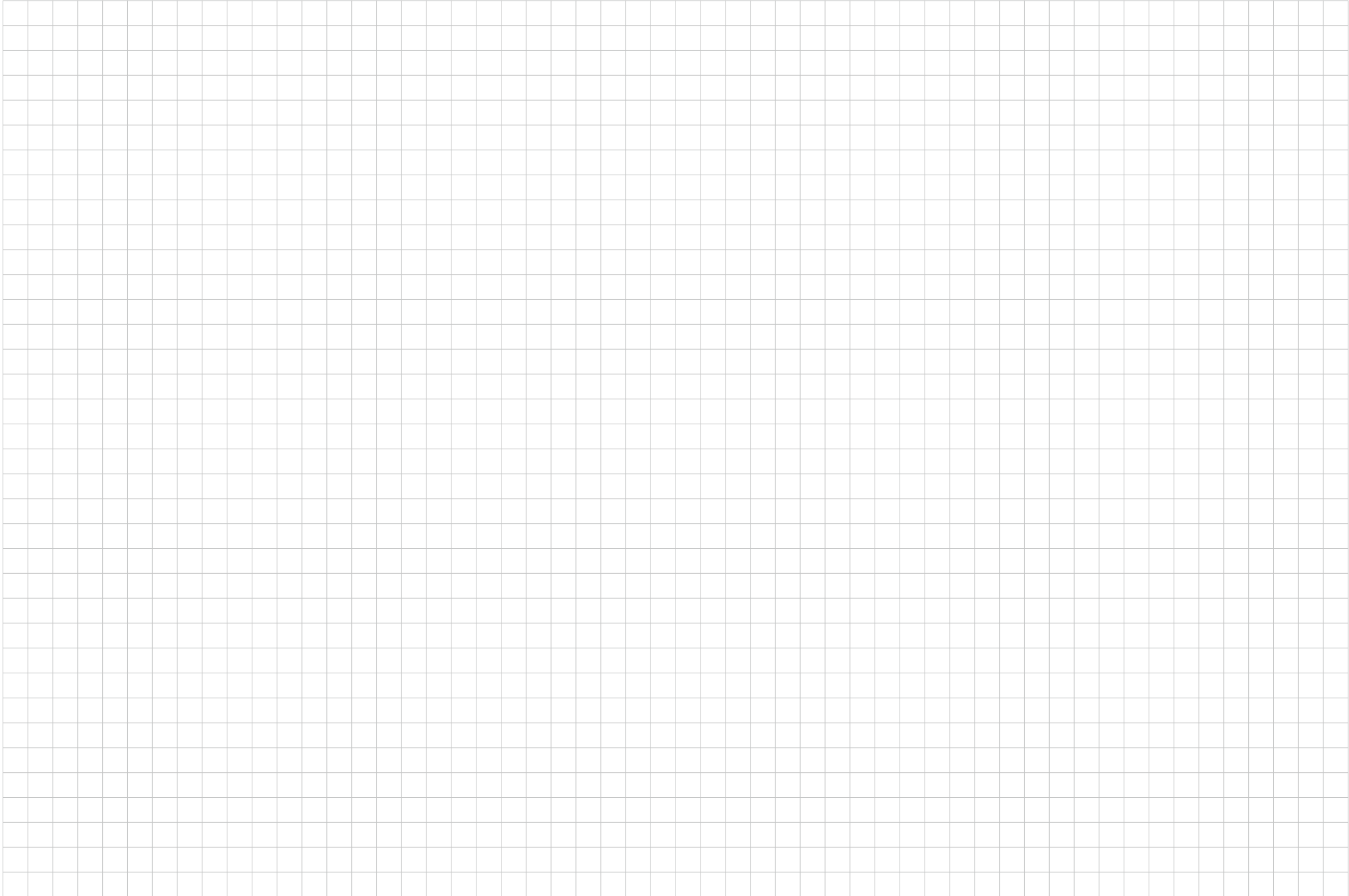
Провинция Цзянси, г. Синью
Линия переработки
строительных материалов





Провинция Гуандун, г. Шэнь-чжень
Линия переработки
строительных материалов

ДЛЯ ЗАМЕТОК





финансово-промышленная группа

КАРЬЕРНЫЕ МАШИНЫ®

официальный дилер

Донцова Олеся Александровна, руководитель горного отдела

ООО «Карьерные машины»

Тел: +7-923-271-68-89, +7 (391) 290-62-61 (доб.1111)

E-mail: dontsova@km124.ru



БЛАГОВЕЩЕНСК

Адрес: ул. Ленина, д. 192/5, оф. 4



МАГАДАН

Адрес: ул. Пролетарская, д. 11, офис 206



ПЕТРОПАВЛОВСК-КАМЧАТСКИЙ

Адрес: Проспект Победы, д. 20/1, офис 1



ВЛАДИВОСТОК

Адрес: ул. Снеговая, д. 12



МОСКВА

Адрес: Старопетровский проезд, д.11, корп.1



САМАРА

Адрес: Московское шоссе, 20 км, зд. 33, оф. 321



ГРОЗНЫЙ

Адрес: ул. Боевая, д. 1



НЕРЮНГРИ

Адрес: ул. Южно-Якутская, д. 22



ТОМСК

Адрес: пр. Фрунзе, д. 103, оф. 501



ЕКАТЕРИНБУРГ

Адрес: ул. Белинского, д. 83, офис 1805



НИЖНИЙ НОВГОРОД

Адрес: ул. Ларина, д. 17



УЛАН-УДЭ

Адрес: ул. 3-я Транспортная, д. 8А, оф. 5



ИРКУТСК

Адрес: ул. Тракторная, д. 15



НОВОСИБИРСК

Адрес: ул. Станционная, д. 60Г



ЧЕЛЯБИНСК

Адрес: пр. Ленина, д. 35, офис 1407



КЕМЕРОВО

Адрес: ул. Тухачевского, д. 58В, офис 404



ОМСК

Адрес: ул. Герцена, д. 34



ЧИТА

Адрес: ул. Казачья, д. 29



КРАСНОЯРСК

Адрес: ул. Затонская, д. 62
Телефон: +7 (391) 290-62-61
E-mail: info@km124.ru



ПЕРМЬ

Адрес: Шоссе космонавтов, 304, оф. 201-202



ЯКУТСК

Адрес: ул. Чернышевского, д. 100Б

Все указанные характеристики могут изменяться без предварительного уведомления. Все изображения указаны в качестве демонстрационных материалов. Для точности необходимо обращаться к Руководству по Эксплуатации. Неправильное обращение с оборудованием может повлечь травмы и летальные исходы. Для консультации обратитесь к уполномоченным представителям DS Verren®.



ГОРЯЧАЯ ЛИНИЯ СЕРВИСА

Телефон: +7 (983) 280-12-27



DS Verren

Dingsheng Engineering Group Brand